



FIT-jelentés :: 2008

Telephelyi jelentés

10. évfolyam :: 4 évfolyamos gimnázium

Csokonai Vitéz Mihály Gimnázium

4032 Debrecen, Békeffy Béla u. 12.

OM azonosító: 031197

Telephely kódja: 003



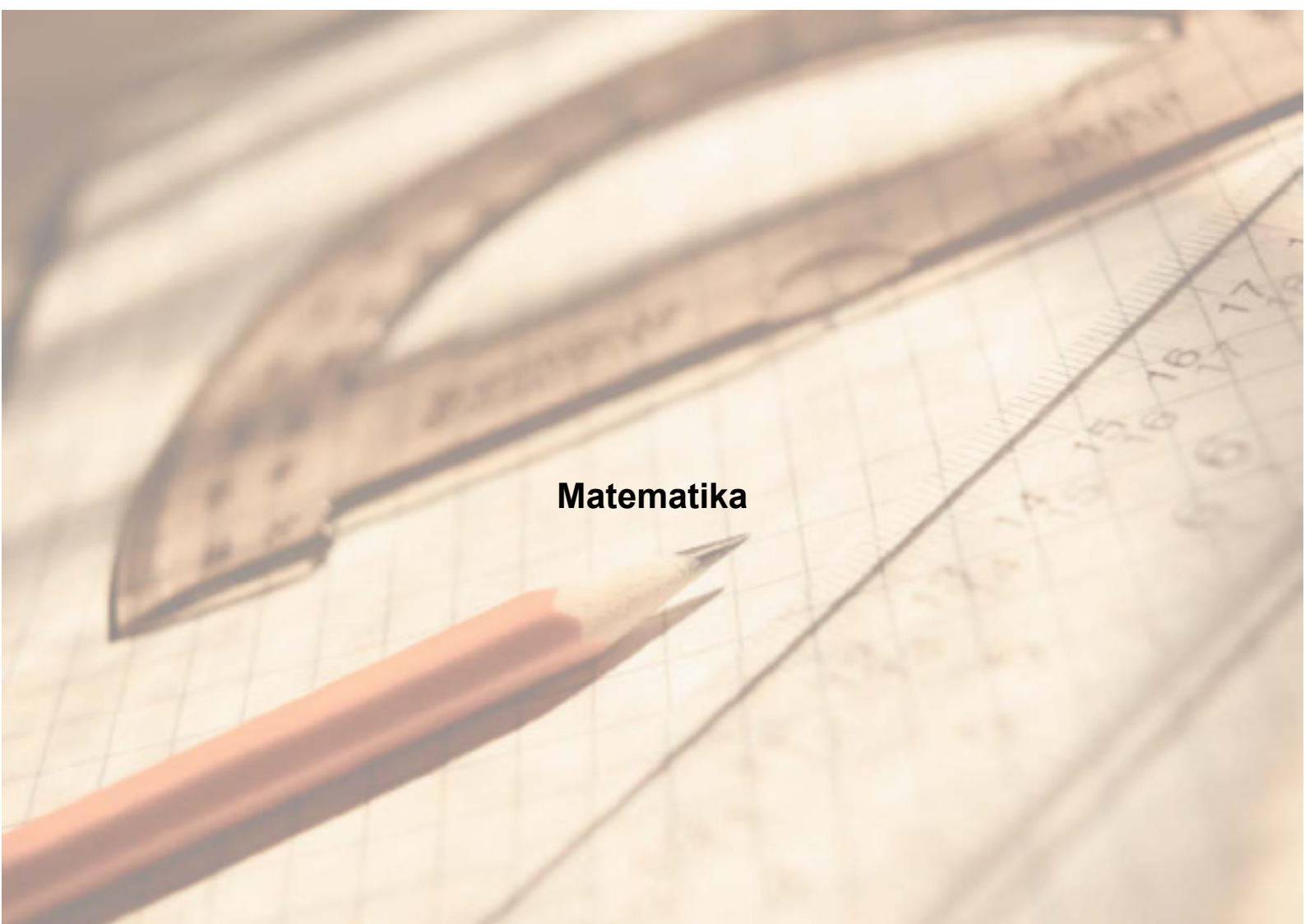
OKTATÁSI ÉS KULTURÁLIS MINISZTERIUM



Közoktatási Mérés
Értékelési Osztály



Oktatási Hivatal

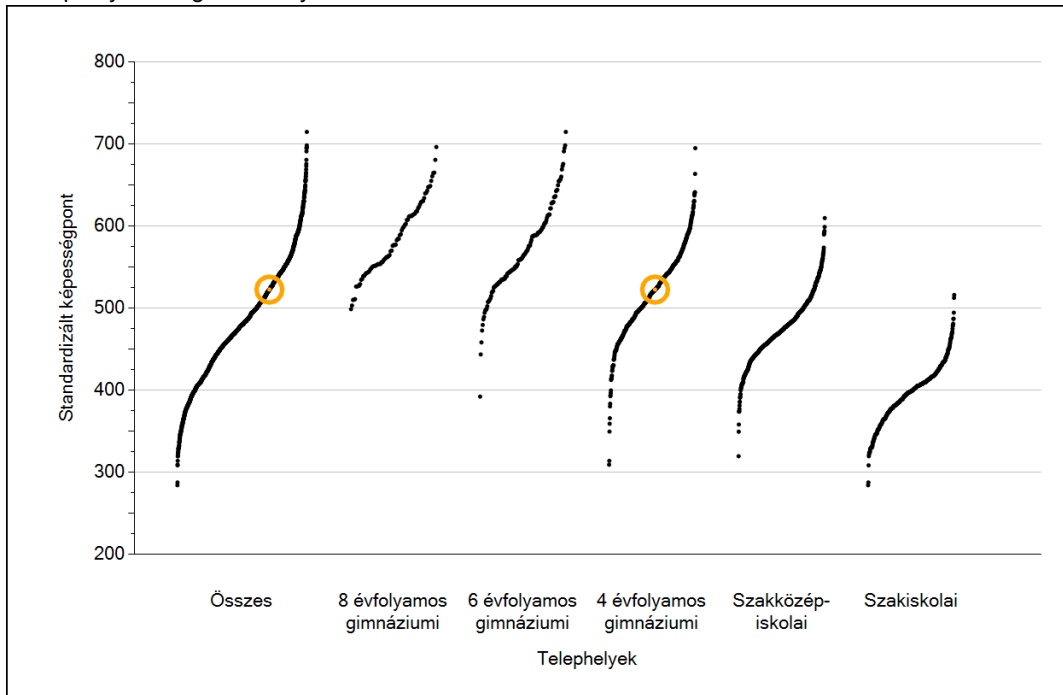


Matematika

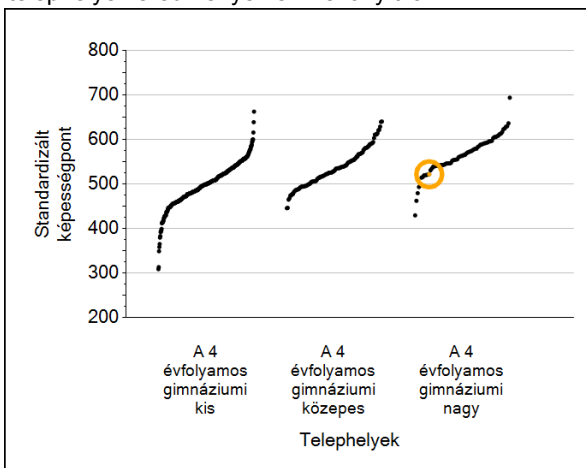
1

Átlageredmények

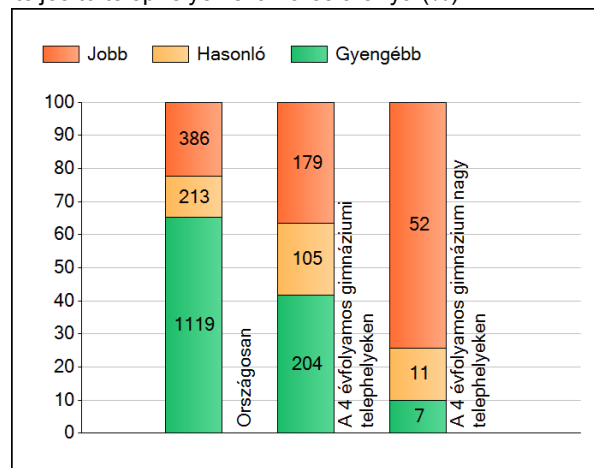
A telephelyek átlageredményeinek összehasonlítása



Az Önök eredményei a 4 évfolyamos gimnáziumi telephelyek eredményeihez viszonyítva



A szignifikánsan jobban, hasonlóan, illetve gyengébben teljesítő telephelyek száma és aránya (%)



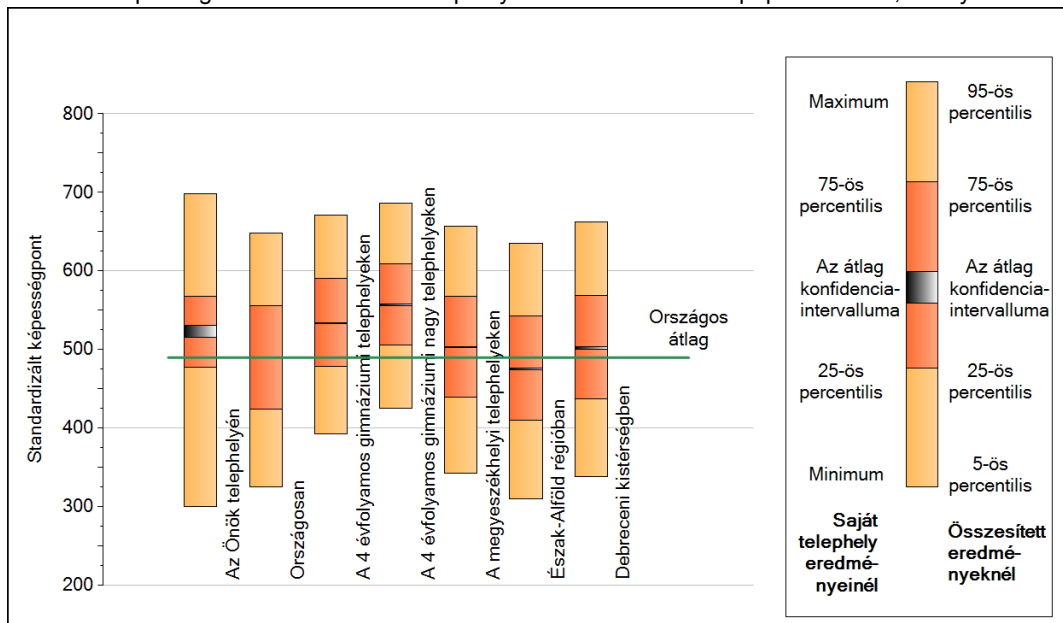
A tanulók átlageredménye és az átlag megbízhatósági tartománya (konfidencia-intervalluma)

Az Önök telephelyén	522 (516;531)	
Országosan	490 (489;490)	
8 évfolyamos gimnáziumokban	588 (586;590)	
6 évfolyamos gimnáziumokban	581 (579;583)	
4 évfolyamos gimnáziumokban	534 (533;534)	Kis 4 évf. gimn.
Szakközépiskolákban	484 (484;485)	Közepes 4 évf. gimn.
Szakiskolákban	399 (398;400)	Nagy 4 évf. gimn.
		510 (509;511)
		535 (534;537)
		557 (556;558)

2

A képességeloszlás néhány jellemzője

A tanulók képességeloszlása az Önök telephelyén és azokban a részpopulációkban, amelyekbe Önök is tartoznak



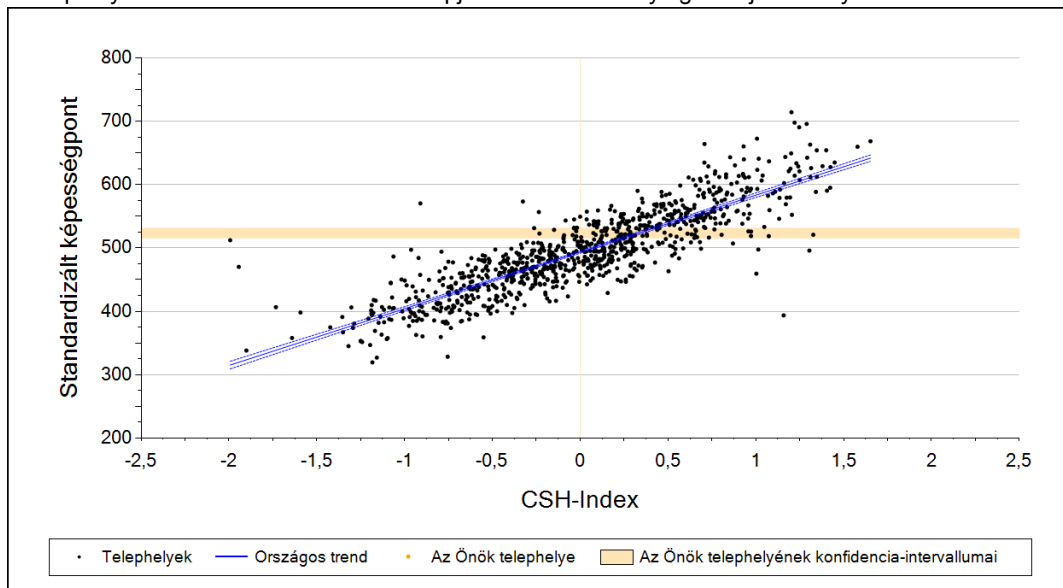
A tanulók képességeloszlása az egyes részpopulációkban

	Min. / 5-ös perc.	25-ös perc.	Átlag (konf. int.)	75-ös perc.	Max. / 95-ös perc.
Az Önök telephelyén	300	477	522 (516;531)	568	698
Országosan	326	425	490 (489;490)	556	648
A 4 évfolyamos gimnáziumi telephelyeken	392	478	534 (533;534)	590	671
A 4 évfolyamos gimnáziumi nagy telephelyeken	426	506	557 (556;558)	609	686
A megyeszékhelyi telephelyeken	342	439	503 (502;503)	567	657
Észak-Alföld régióban	310	410	475 (475;476)	542	635
Debreceni kistérségben	338	437	503 (501;504)	569	662

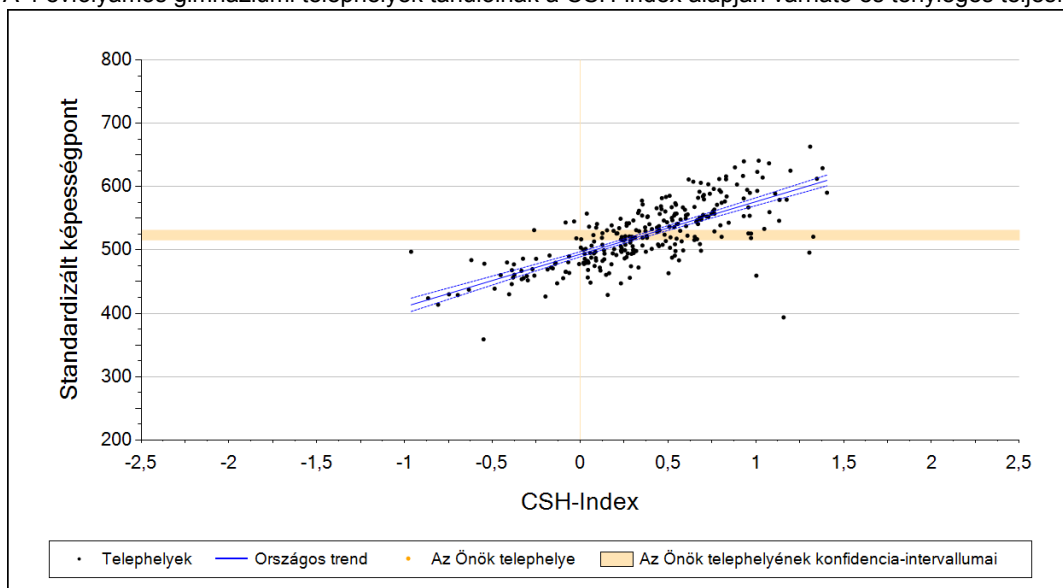
3

Átlageredmény a CSH-index tükrében*

A telephelyek tanulóinak a CSH-index alapján várható és tényleges teljesítménye



A 4 évfolyamos gimnáziumi telephelyek tanulóinak a CSH-index alapján várható és tényleges teljesítménye



Telephelyeik eredménye a regressziós becslés alapján "elvárható" eredmény tükrében

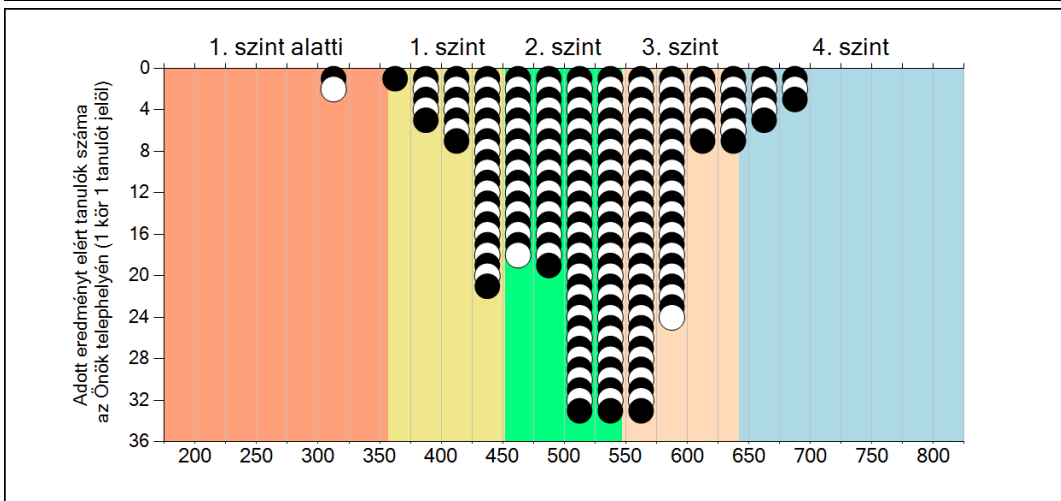
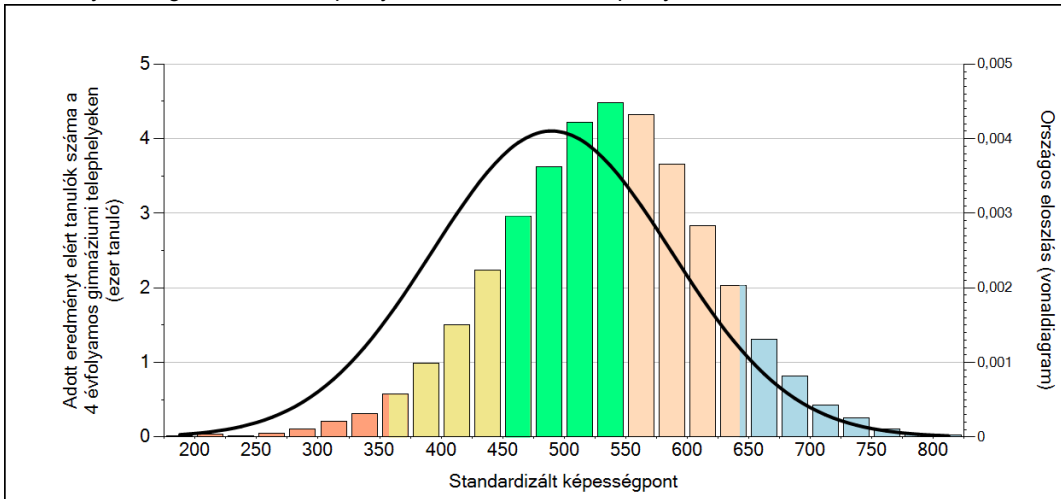
Telephelyük tényleges eredménye	522	(516;531)
Várható eredmény az összes telephelyre illesztett regressziós egyenes alapján	-	
Várható eredmény a 4 évfolyamos gimnáziumi telephelyekre illesztett regressziós egyenes alapján	-	
A telephely CSH-indexének számításához nem áll rendelkezésre elegendő adat. Legfeljebb a tanulók kétharmadának volt családháttér-indexe a telephelyen.		

* Csak azok a telephelyek szerepelnek az ábrákon, amelyeken legalább a diákok kétharmadára kiszámítható a CSH-index, és a CSH-indexszel rendelkező diákok átlaga beleesik az összes diák képességátlagának konfidencia-intervallumába mindkét felmért terület esetében.

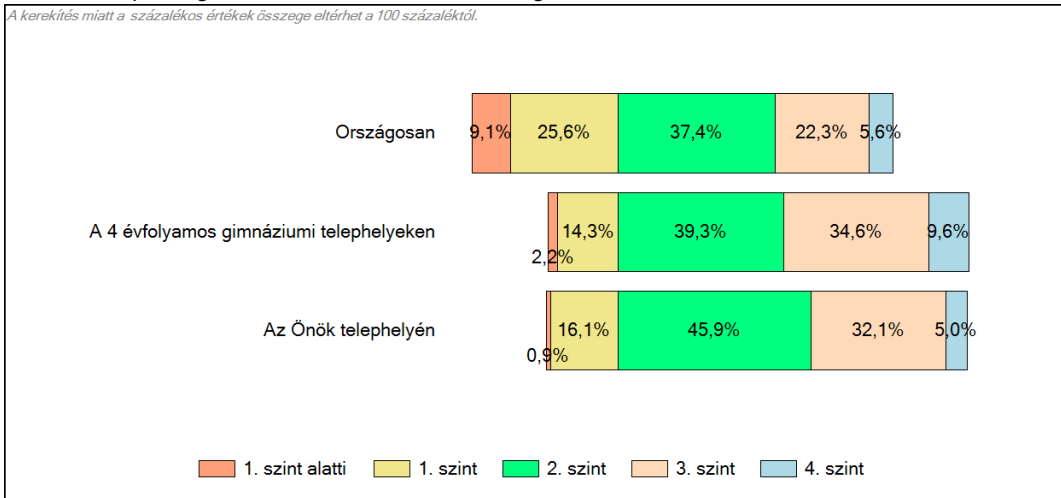
4

Képességeloszlás

Az országos eloszlás, valamint a tanulók eredményei a 4 évfolyamos gimnáziumi telephelyeken és az Önök telephelyén



A tanulók képességszintek szerinti százalékos megoszlása

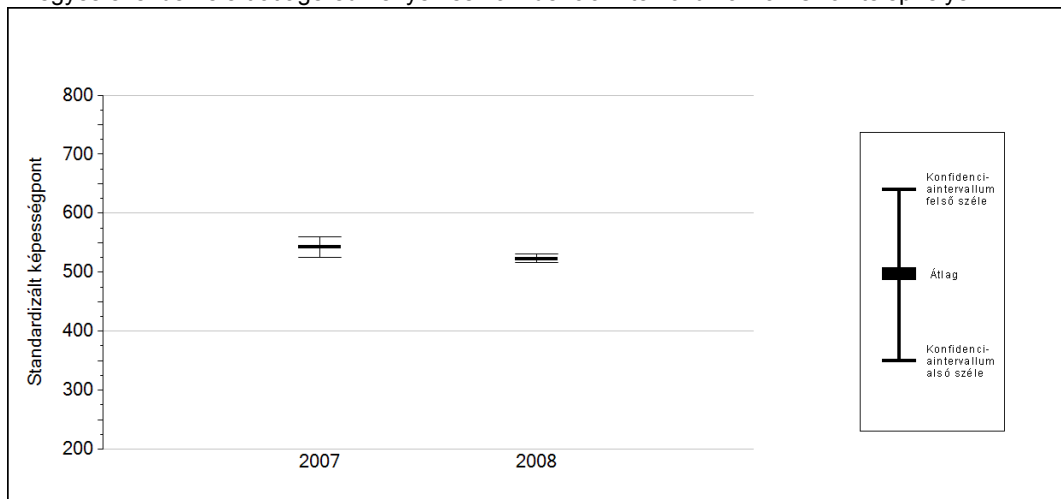


5a

Az átlageredmény változása

Az Önök telephelyének eredménye nem változott szignifikánsan.

Az egyes években elért átlageredmények és konfidencia-intervallumaik az Önök telephelyén

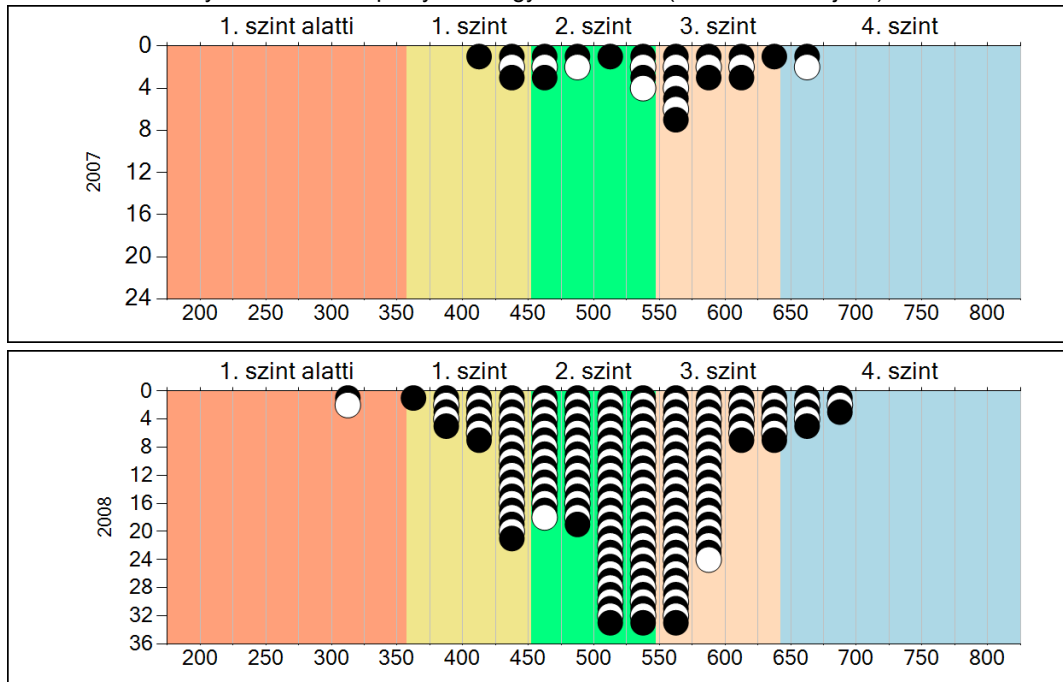


Év	Átlag (konf. int.)
2007	543 (525;560)
2008	522 (516;531)

5b

A képességeloszlás változása

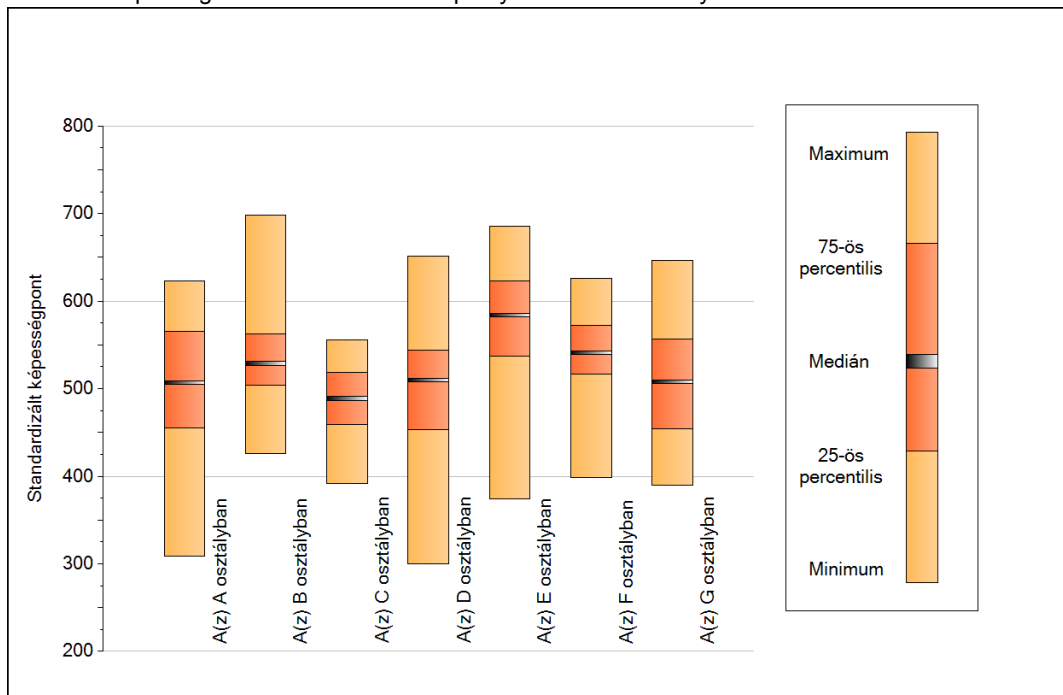
A tanulók eredményei az Önök telephelyén az egyes években (1 kör 1 tanulót jelöl)



6a

A képességeloszlás néhány jellemzője osztályonként

A tanulók képességeloszlása az Önök telephelyén működő osztályokban



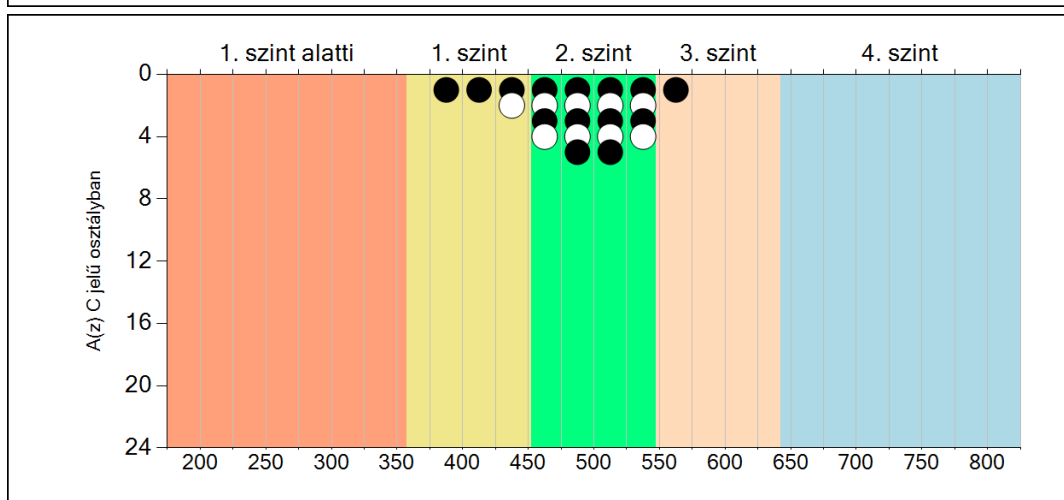
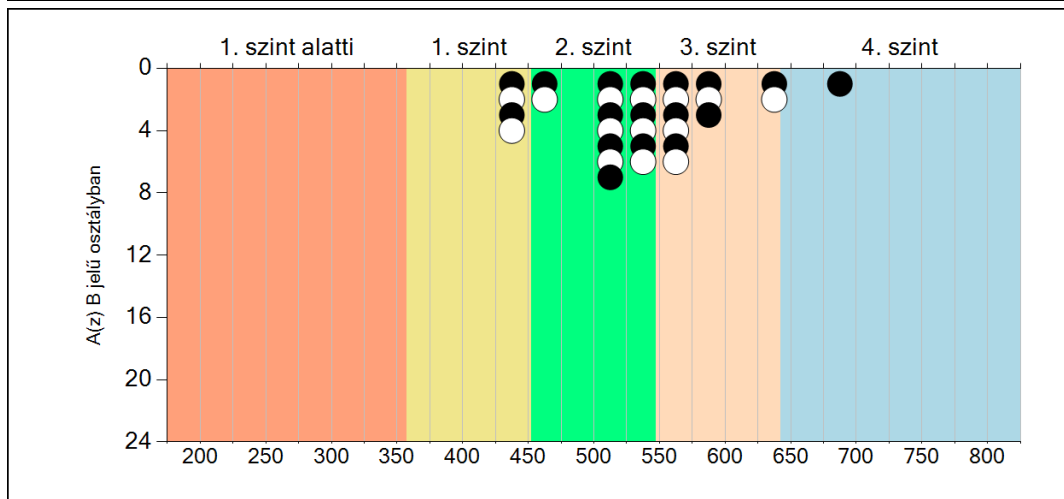
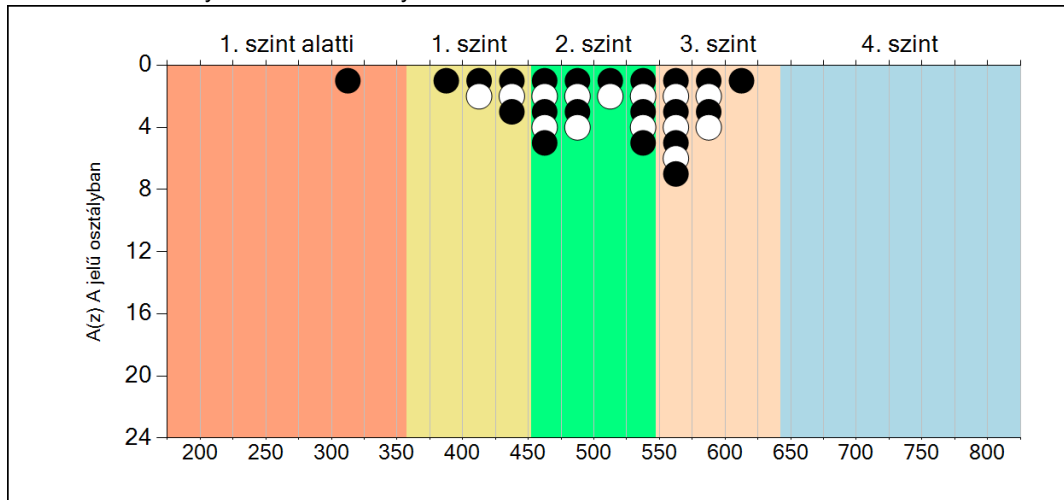
A tanulók képességeloszlása az Önök osztályaiban

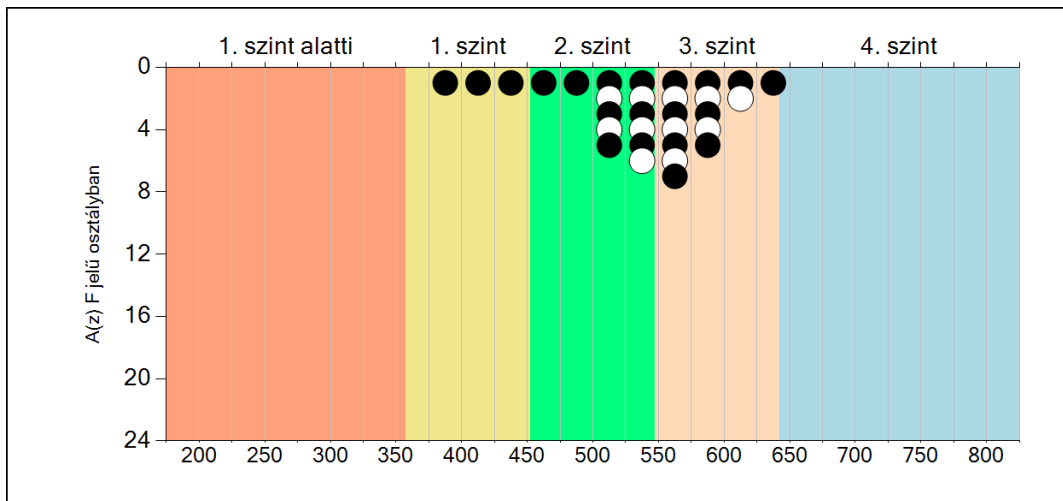
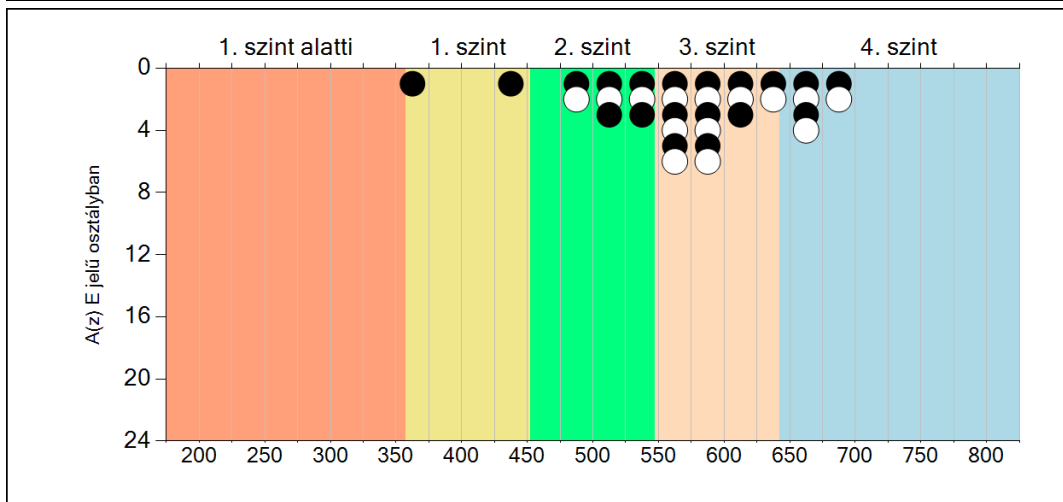
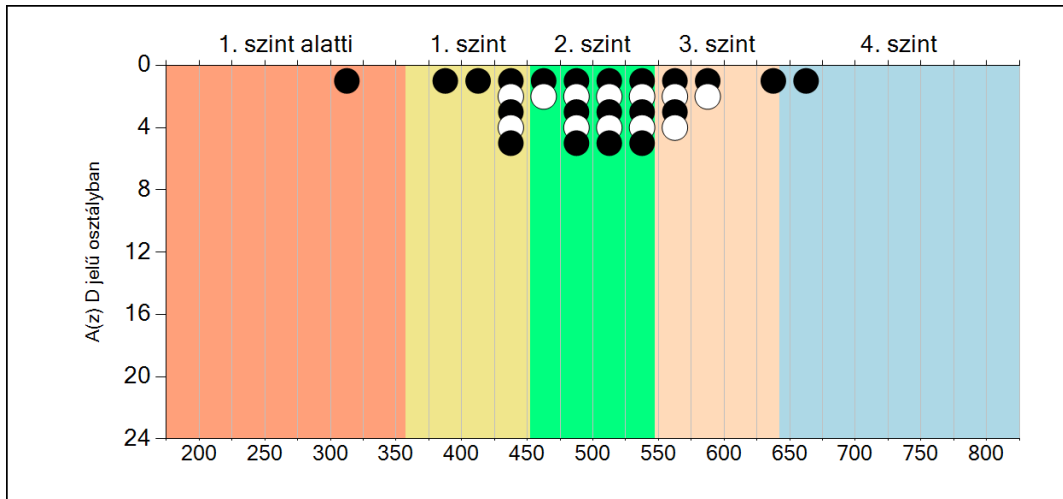
	Minimum	25 percent.	Medián	75 percent.	Maximum
A(z) A osztályban	308	455	507	566	623
A(z) B osztályban	426	504	529	563	698
A(z) C osztályban	391	459	489	519	556
A(z) D osztályban	300	453	510	544	652
A(z) E osztályban	374	537	584	623	686
A(z) F osztályban	399	517	541	573	626
A(z) G osztályban	390	454	508	557	646

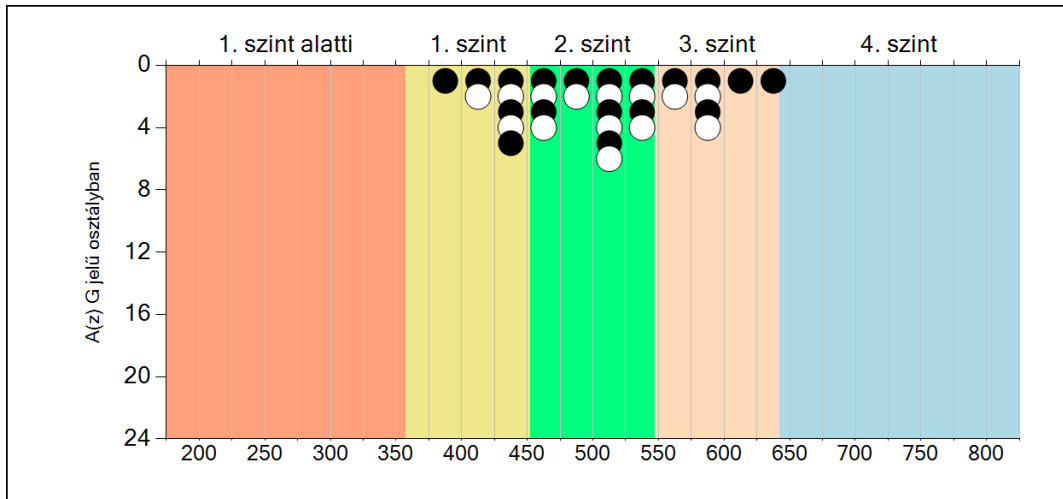
6b

A képességeloszlás osztályonként

A tanulók eredményei az Önök osztályaiban







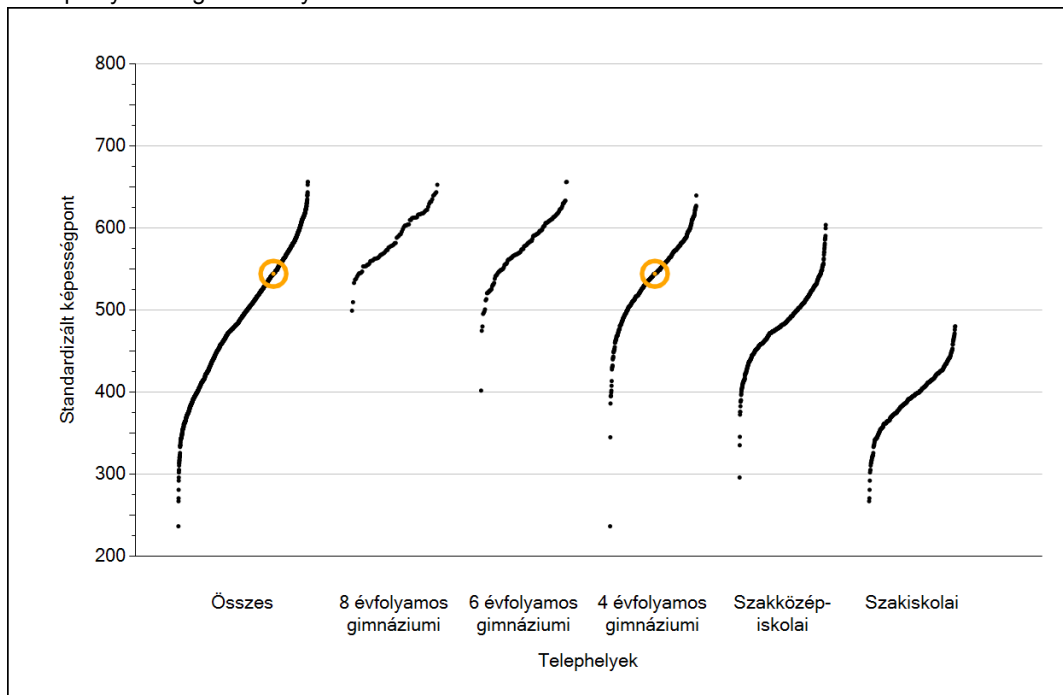


Szövegértés

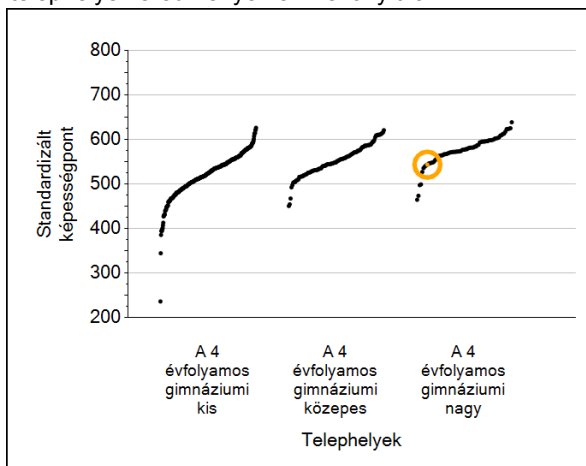
1

Átlageredmények

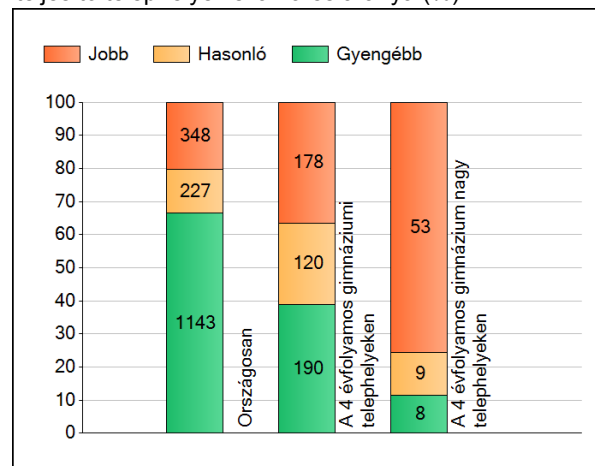
A telephelyek átlageredményeinek összehasonlítása



Az Önök eredményei a 4 évfolyamos gimnáziumi telephelyek eredményeihez viszonyítva



A szignifikánsan jobban, hasonlóan, illetve gyengébben teljesítő telephelyek száma és aránya (%)



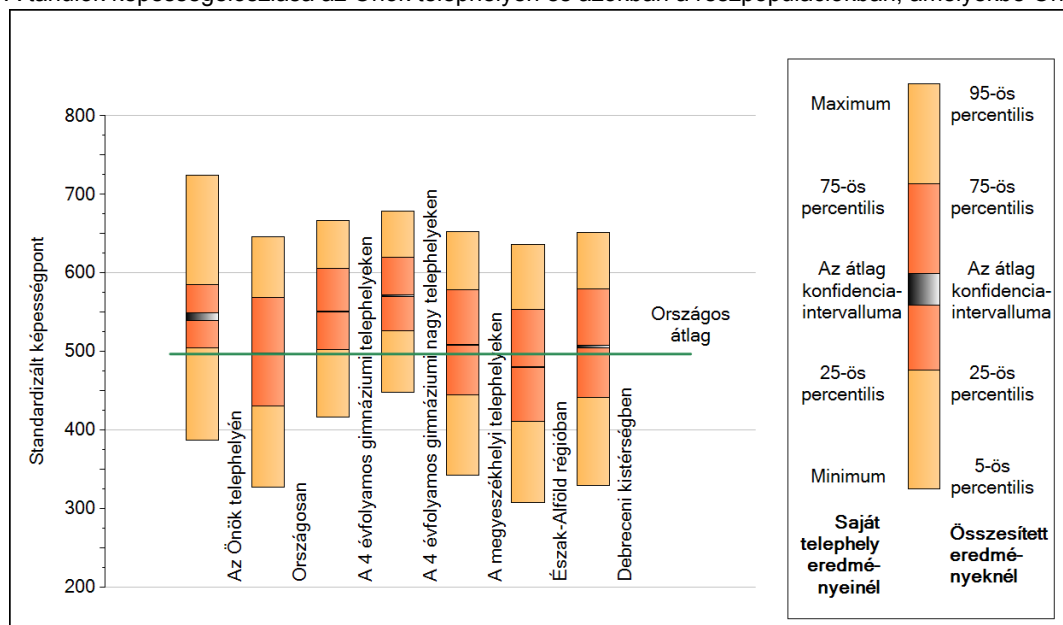
A tanulók átlageredménye és az átlag megbízhatósági tartománya (konfidencia-intervalluma)

Az Önök telephelyén	544 (539;550)	
Országosan	497 (497;497)	
8 évfolyamos gimnáziumokban	589 (587;591)	
6 évfolyamos gimnáziumokban	583 (582;585)	
4 évfolyamos gimnáziumokban	551 (551;552)	Kis 4 évf. gimn.
Szakközépiskolákban	491 (491;492)	Közepes 4 évf. gimn.
Szakiskolákban	393 (392;394)	Nagy 4 évf. gimn.
		530 (529;531)
		553 (552;554)
		571 (570;572)

2

A képességeloszlás néhány jellemzője

A tanulók képességeloszlása az Önök telephelyén és azokban a részpopulációkban, amelyekbe Önök is tartoznak



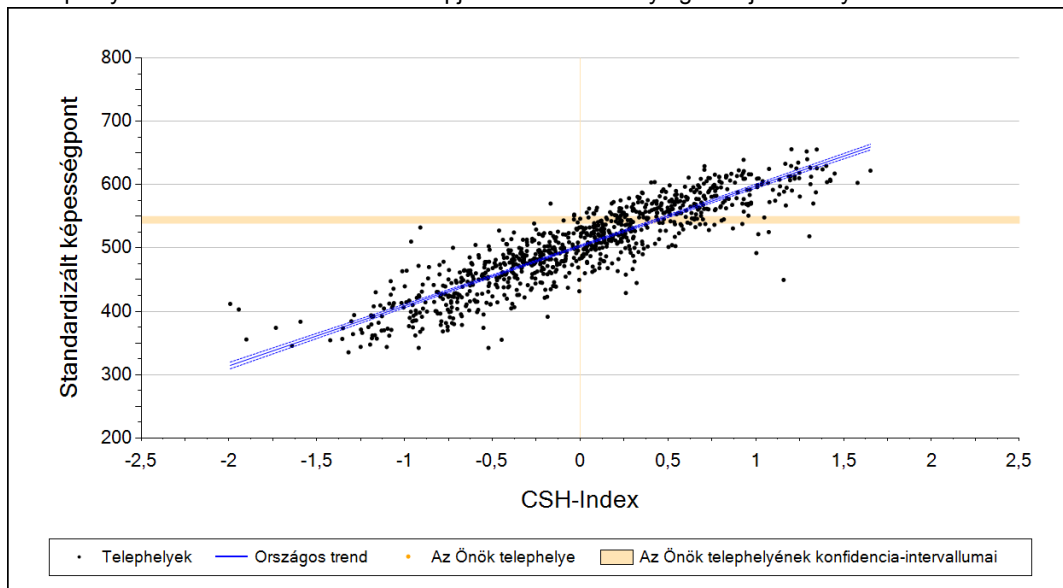
A tanulók képességeloszlása az egyes részpopulációkban

	Min. / 5-ös perc.	25-ös perc.	Átlag (konf. int.)	75-ös perc.	Max. / 95-ös perc.
Az Önök telephelyén	387	505	544 (539;550)	585	724
Országosan	327	431	497 (497;497)	569	647
A 4 évfolyamos gimnáziumi telephelyeken	417	503	551 (551;552)	606	667
A 4 évfolyamos gimnáziumi nagy telephelyeken	449	527	571 (570;572)	620	679
A megyeszékhelyi telephelyeken	343	445	509 (508;509)	579	652
Észak-Alföld régióban	308	411	480 (479;481)	553	636
Debreceni kistérségben	330	442	507 (505;509)	580	652

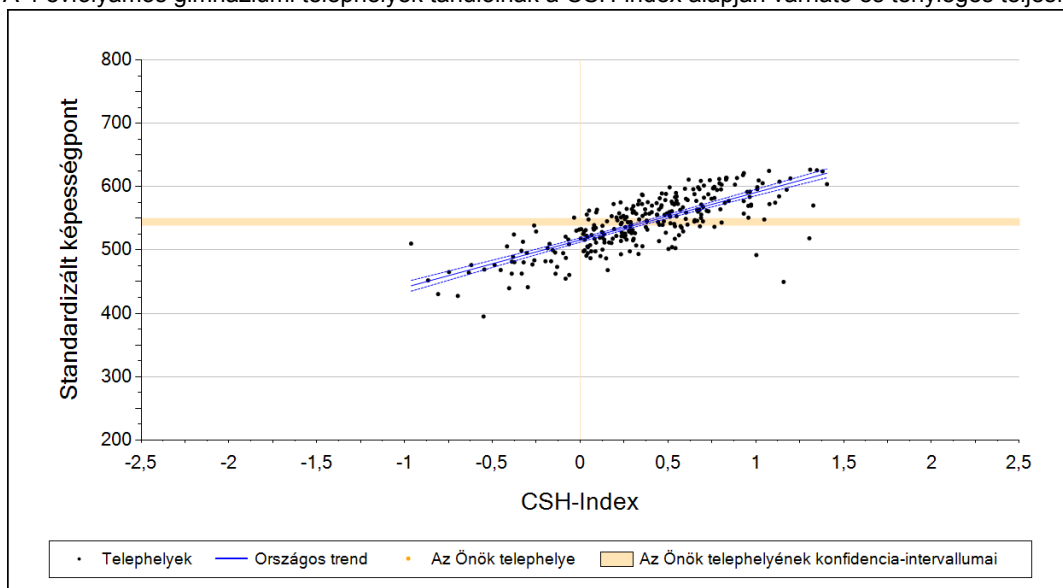
3

Átlageredmény a CSH-index tükrében*

A telephelyek tanulóinak a CSH-index alapján várható és tényleges teljesítménye



A 4 évfolyamos gimnáziumi telephelyek tanulóinak a CSH-index alapján várható és tényleges teljesítménye



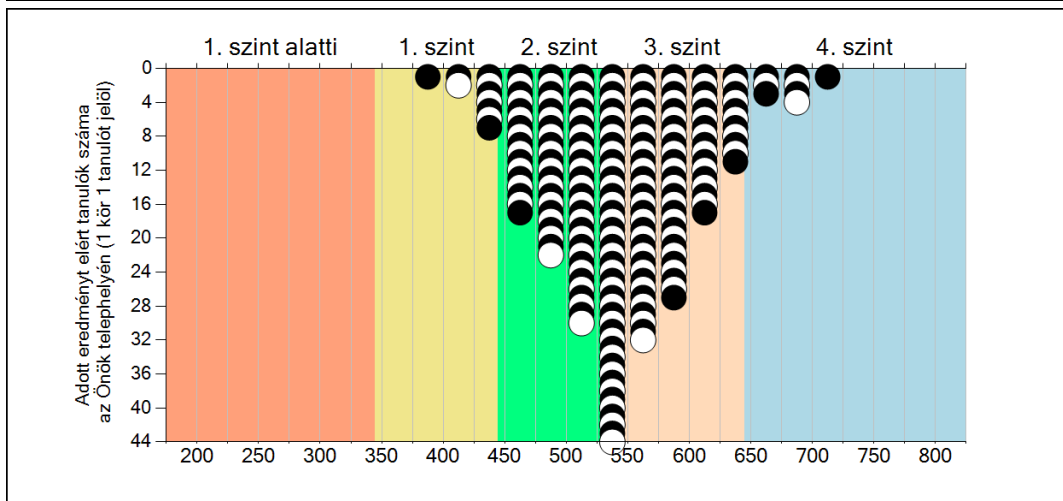
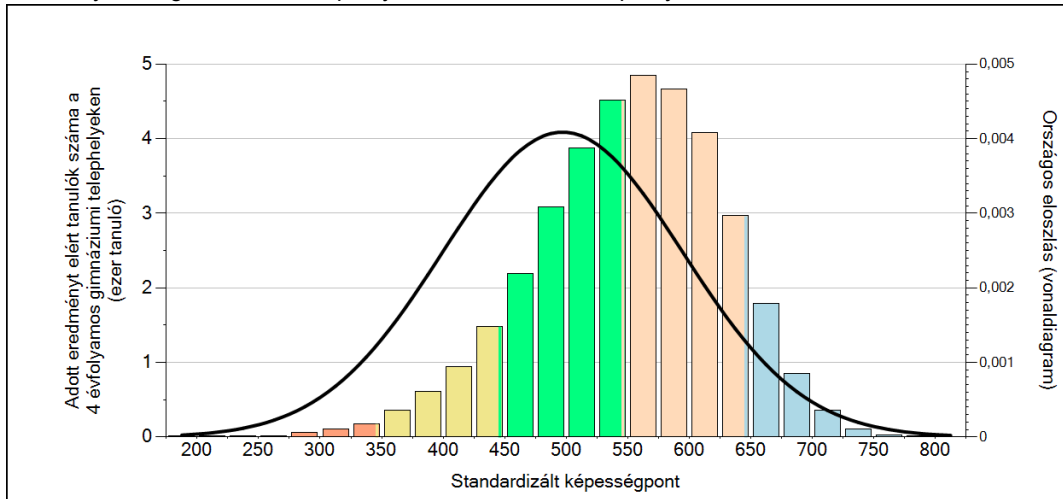
Telephelyeik eredménye a regressziós becslés alapján "elvárható" eredmény tükrében

Telephelyük tényleges eredménye	544	(539;550)
Várható eredmény az összes telephelyre illesztett regressziós egyenes alapján	-	
Várható eredmény a 4 évfolyamos gimnáziumi telephelyekre illesztett regressziós egyenes alapján	-	
A telephely CSH-indexének számításához nem áll rendelkezésre elegendő adat. Legfeljebb a tanulók kétharmadának volt családháttér-indexe a telephelyen.		

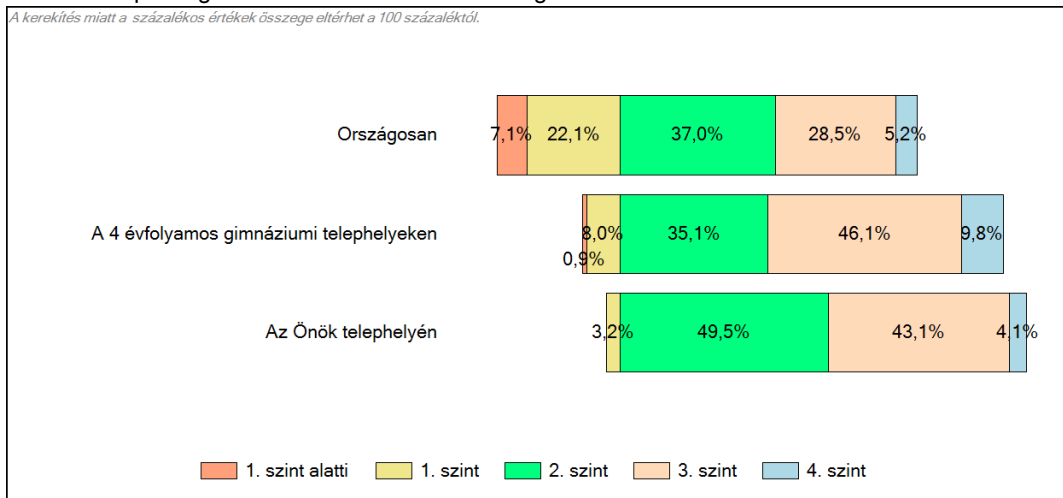
* Csak azok a telephelyek szerepelnek az ábrákon, amelyeken legalább a diákok kétharmadára kiszámítható a CSH-index, és a CSH-indexszel rendelkező diákok átlaga beleesik az összes diák képességátlagának konfidencia-intervallumába mindkét felmért terület esetében.

4 Képességeloszlás

Az országos eloszlás, valamint a tanulók eredményei a 4 évfolyamos gimnáziumi telephelyeken és az Önök telephelyén



A tanulók képességszintek szerinti százalékos megoszlása



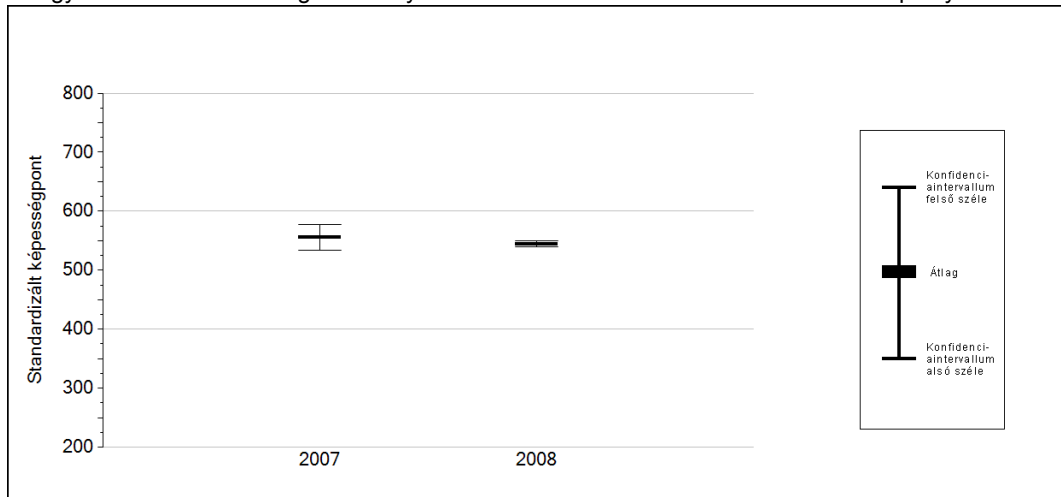
Szövegértés

5a

Az átlageredmény változása

Az Önök telephelyének eredménye nem változott szignifikánsan.

Az egyes években elért átlageredmények és konfidencia-intervallumaik az Önök telephelyén

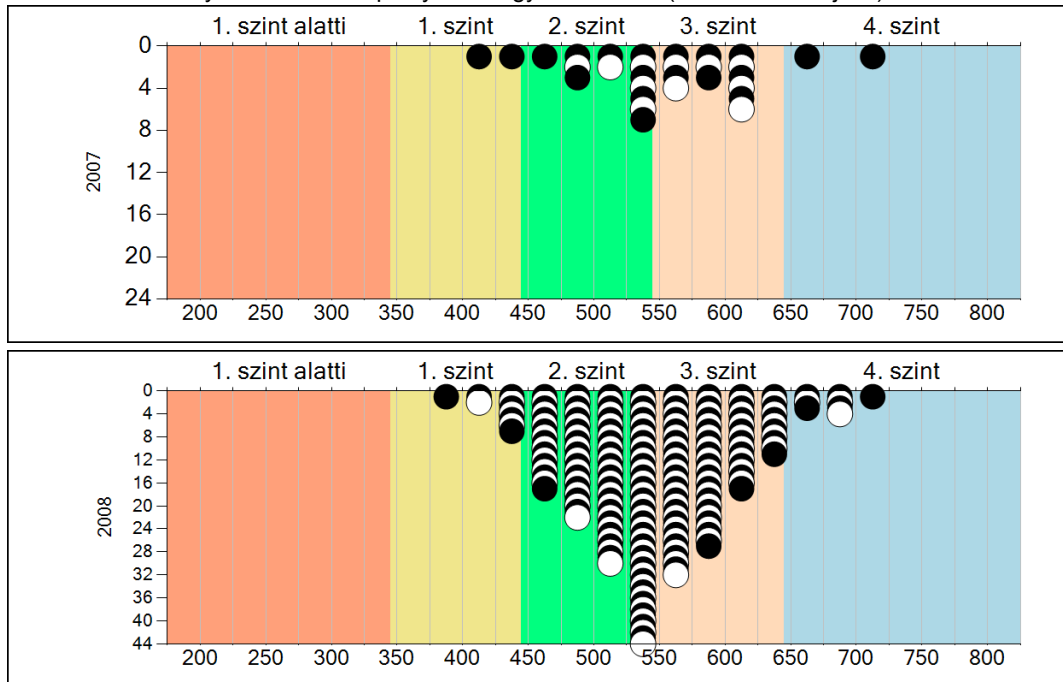


Év	Átlag (konf. int.)
2007	555 (534;577)
2008	544 (539;550)

5b

A képességeloszlás változása

A tanulók eredményei az Önök telephelyén az egyes években (1 kör 1 tanulót jelöl)

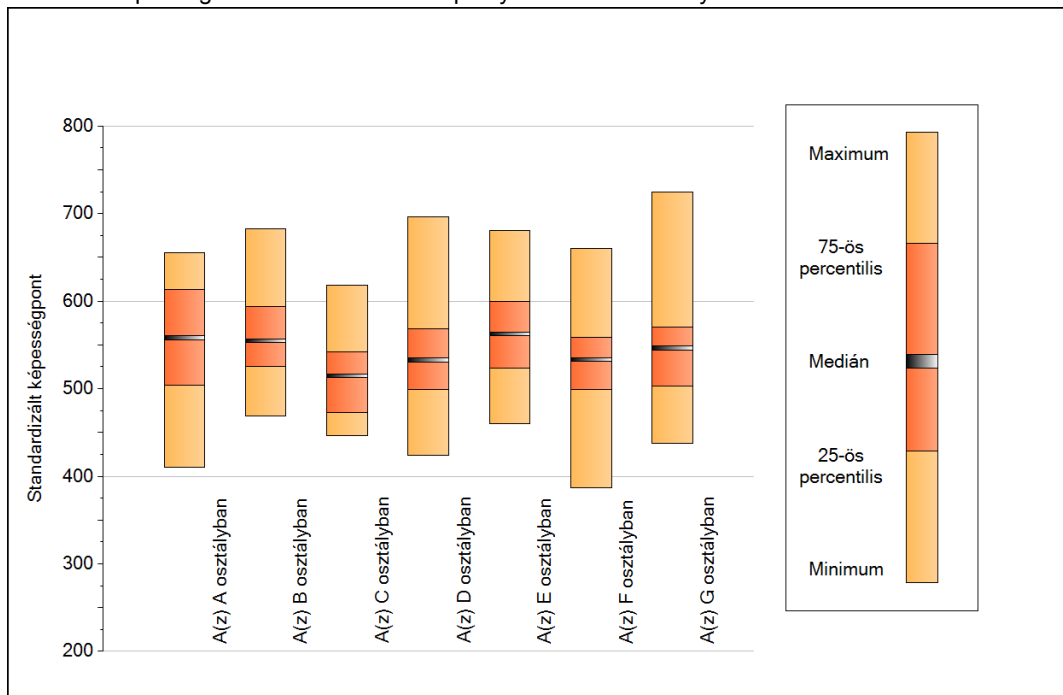


Szövegértés

6a

A képességeloszlás néhány jellemzője osztályonként

A tanulók képességeloszlása az Önök telephelyén működő osztályokban



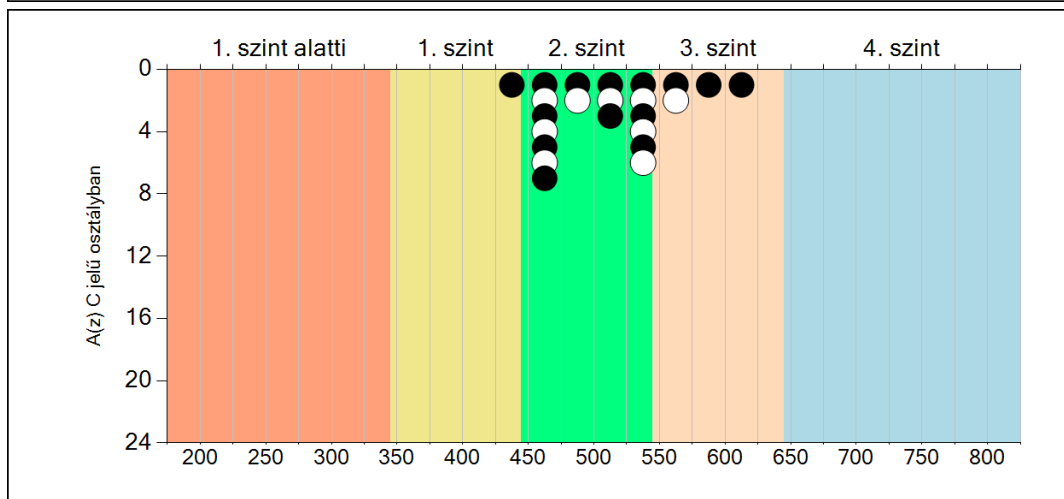
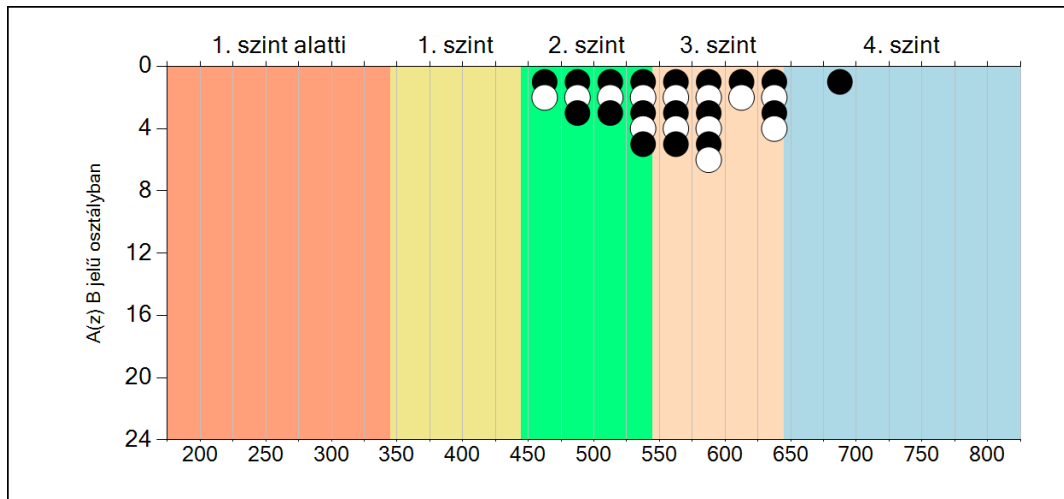
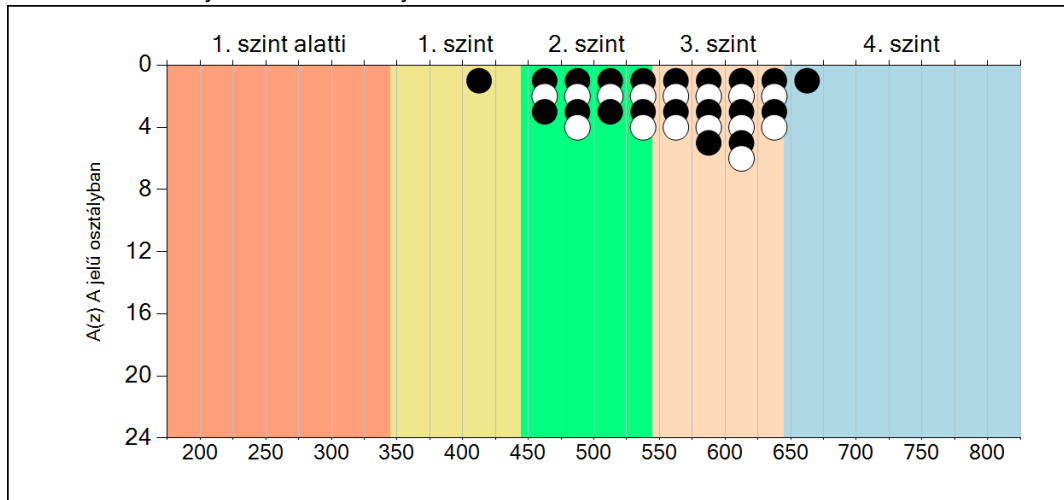
A tanulók képességeloszlása az Önök osztályaiban

	Minimum	25 percent.	Medián	75 percent.	Maximum
A(z) A osztályban	411	504	558	613	656
A(z) B osztályban	469	525	555	594	682
A(z) C osztályban	447	472	515	542	618
A(z) D osztályban	423	499	533	569	697
A(z) E osztályban	460	523	563	600	681
A(z) F osztályban	387	499	533	559	660
A(z) G osztályban	438	503	546	570	724

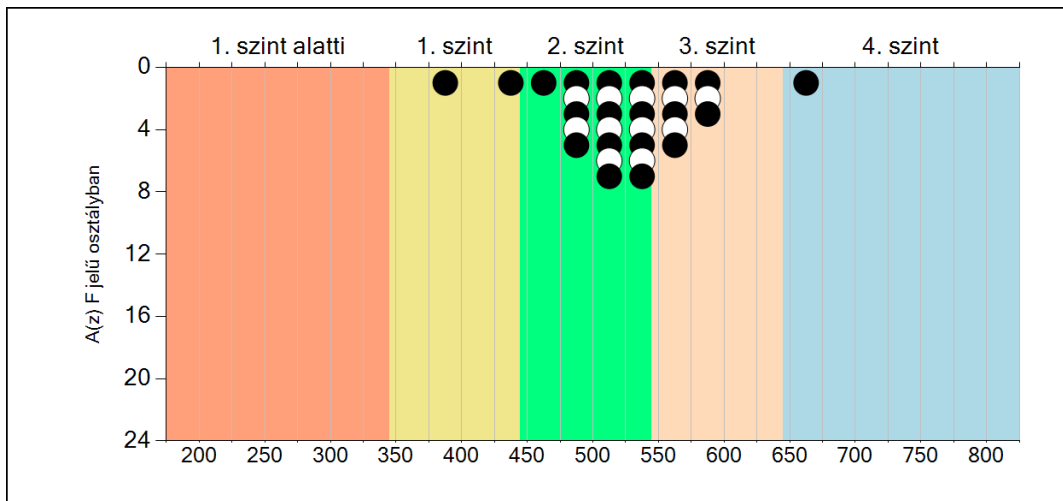
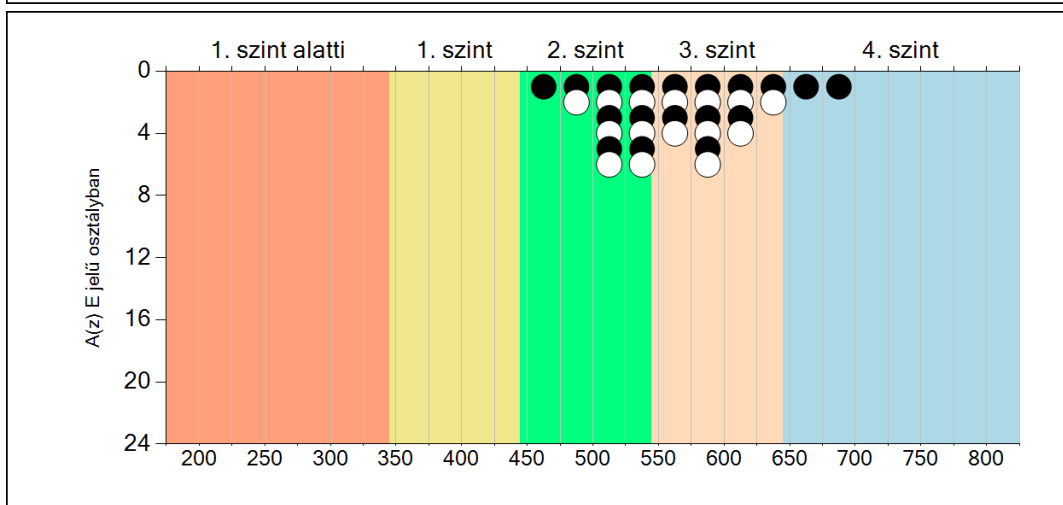
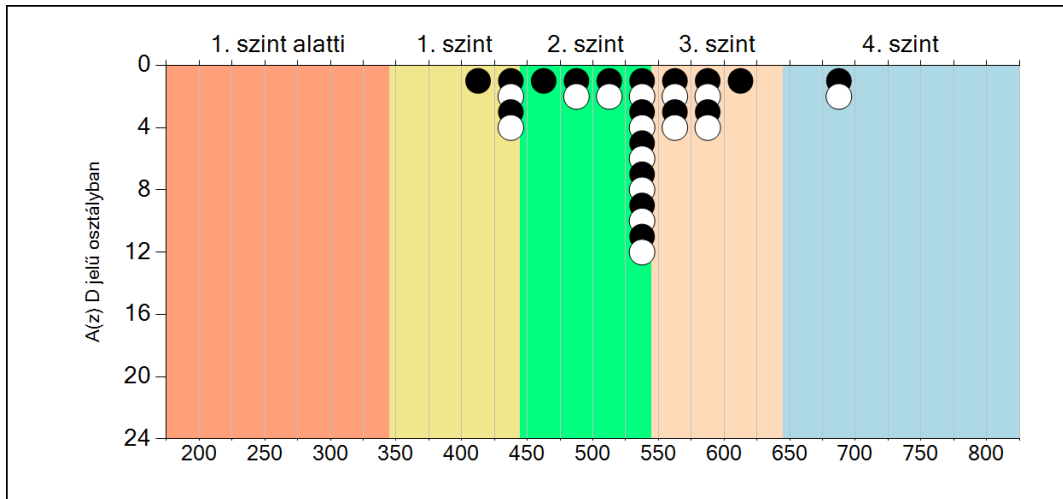
6b

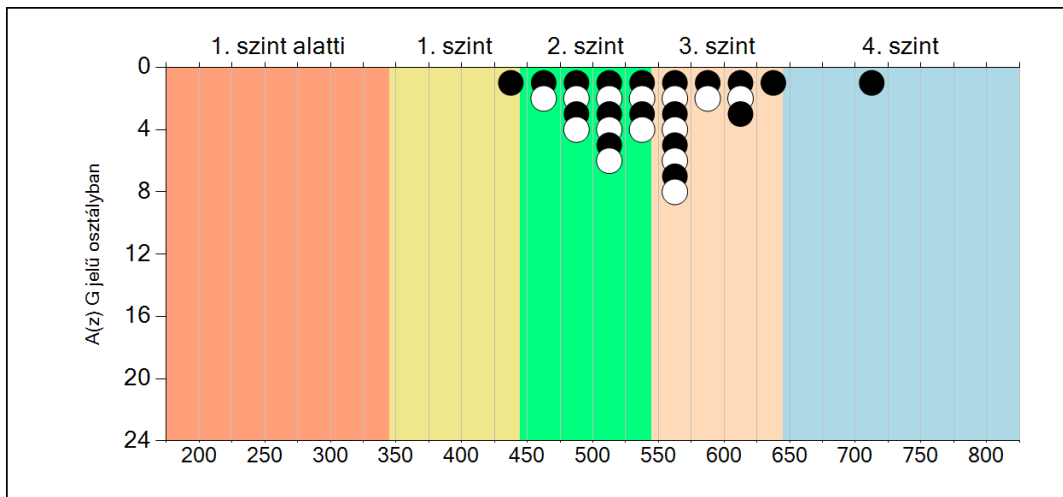
A képességeloszlás osztályonként

A tanulók eredményei az Önök osztályaiban



Szövegértés





Szövegértés